

ПРОЕКТНОЕ ПРЕДЛОЖЕНИЕ БЛАГОУСТРОЙСТВА ПАРКА "ЦЕНТРАЛЬНЫЙ КВАДРАТ"  
В С.ПРИБЕЛЬСКИЙ РЕСП. БАШКОРТОСТАН

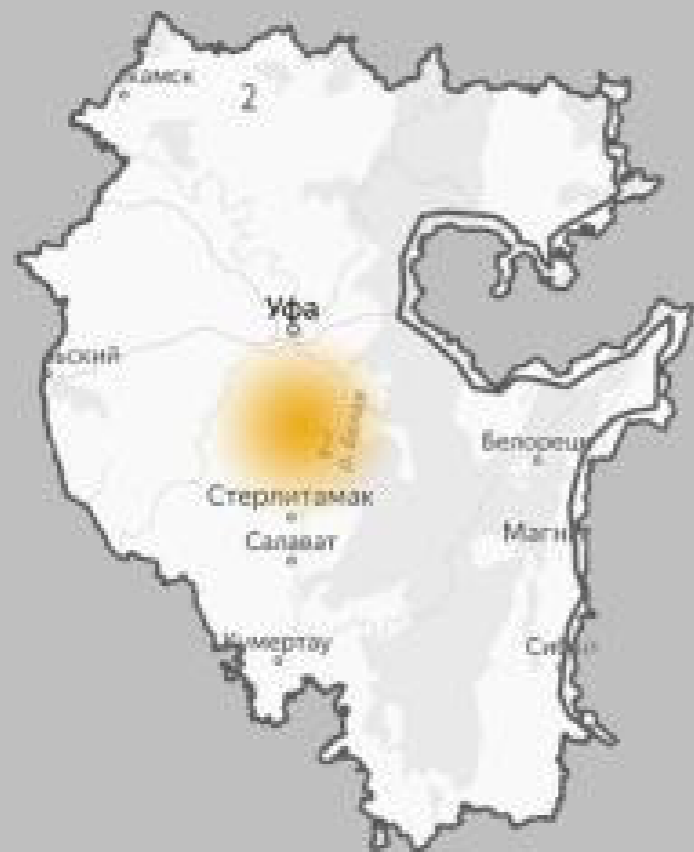


Архитектор : Ерёмина Флюра  
тел.: +7 919 148 78 95

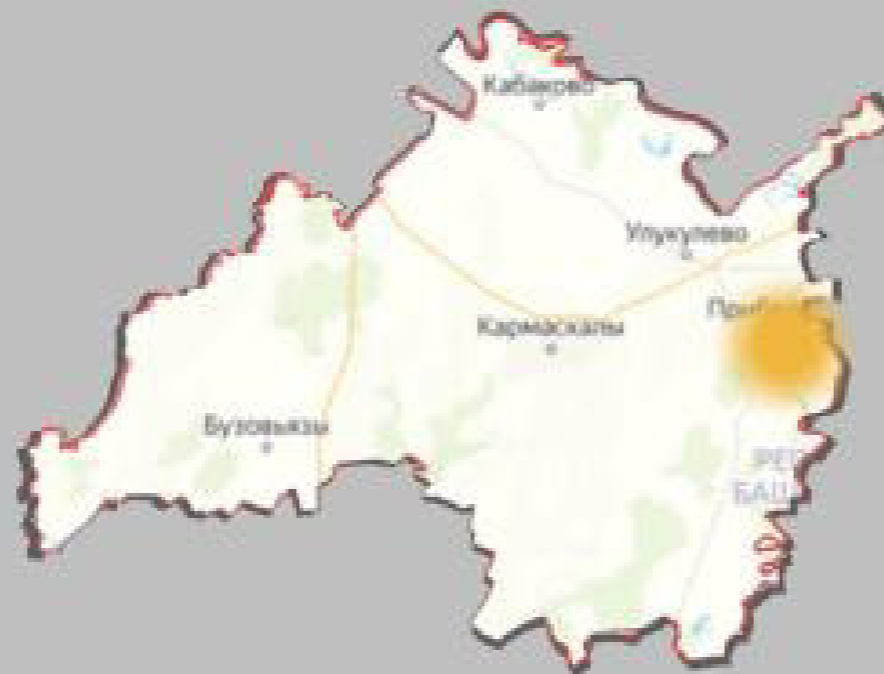
Уфа 2022

**Ведомость рабочих чертежей**

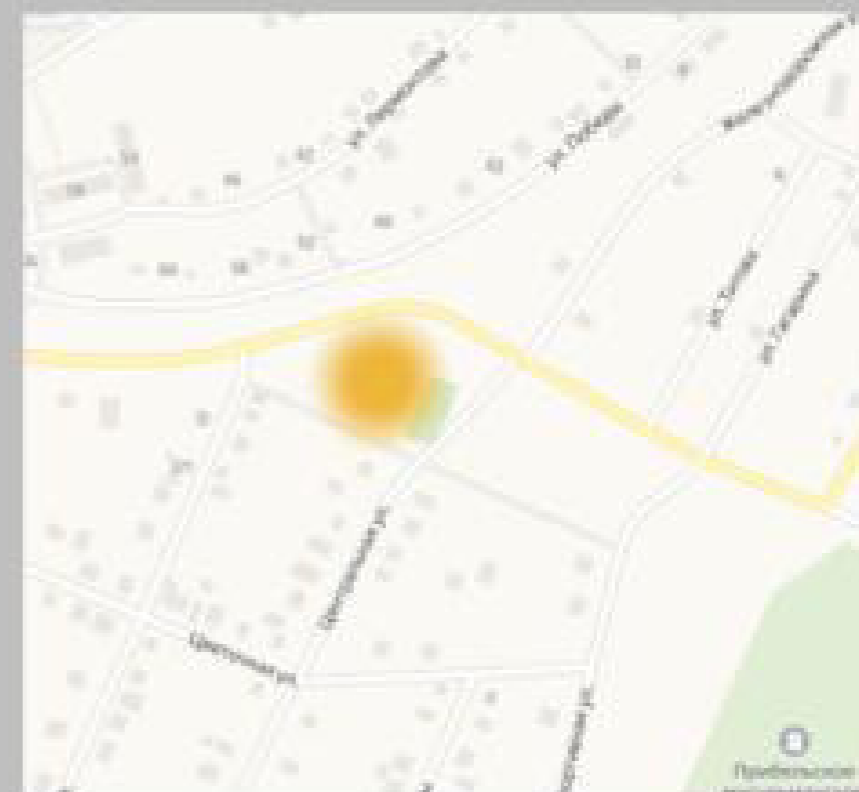
<b>Лист</b>	<b>Наименование</b>	<b>Примечание</b>
1	СОСТАВ ПРОЕКТА	
2	СИТУАЦИОННАЯ СХЕМА	
3	СУЩЕСТВУЮЩЕЕ ПОЛОЖЕНИЕ	
4	КОНЦЕПЦИЯ ФОРМООБРАЗОВАНИЯ	
5	ФОРМИРОВАНИЕ КОЛОРИСТИЧЕСКОЙ ГАММЫ	
6	СХЕМА ЭТАПОВ СТРОИТЕЛЬСТВА	
7	СХЕМА ФУНКЦИОНАЛЬНОГО ЗОНИРОВАНИЯ	
8	ГЕНПЛАН	
9	СХЕМА ОЗЕЛЕНЕНИЯ	
10	СХЕМА ПОКРЫТИЙ	
11	СХЕМА ОСВЕЩЕНИЯ	
12	СХЕМА РАССТАНОВКИ ОБОРУДОВАНИЯ НА ДЕТСКОЙ И СПОРТИВНОЙ ПЛОЩАДКАХ С УКАЗАНИЕМ ЗОН БЕЗОПАСНОСТИ.	
13	СХЕМА РАССТАНОВКИ ОБОРУДОВАНИЯ В ЗОНЕ СЕМЕЙНОГО ОТДЫХА	
14	22. ФОТОЗОНА 26. АРТ ОБЪЕКТ "САХАРНЫЕ КУБИКИ" 27.СВЕТЯЩИЕСЯ КУБЫ	
15	23. БЕСЕДКА 25. БЕСЕДКА	
16	24. БЕСЕДКА	
17	35. РАЗМЕРЫ ТРИБУН АМФИТЕАТРА	
18	ВИЗУАЛИЗАЦИЯ	
19	ВИЗУАЛИЗАЦИЯ	
20	ВИЗУАЛИЗАЦИЯ	
21	ВИЗУАЛИЗАЦИЯ	
22	ВИЗУАЛИЗАЦИЯ	



Республика Башкортостан



Кармаскалинский район



село Прибельский



Объектом проектирования является парк для семейного отдыха в селе Прибельский.  
На участке располагаются детское игровое оборудование, футбольные ворота.  
Окружают частные постройки 1-2 этажные, рядом располагается хоккейная коробка.

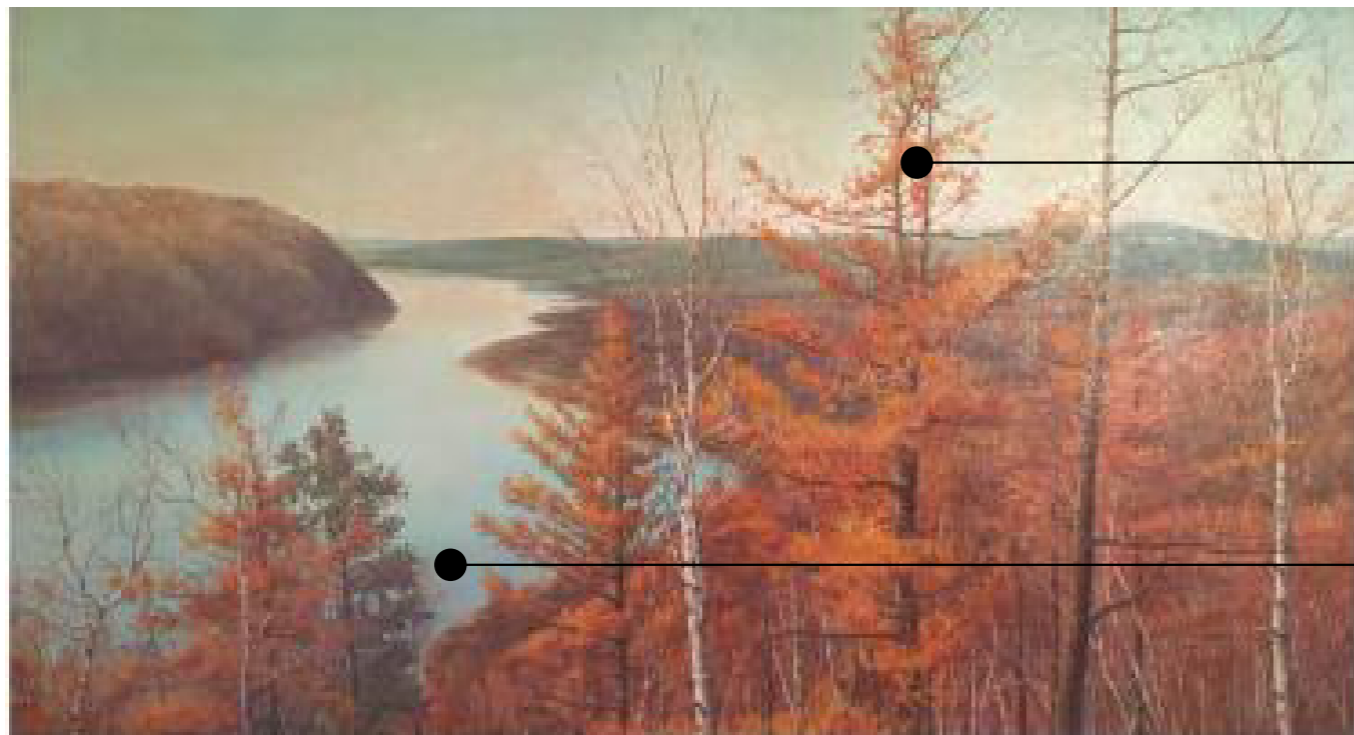
ООО "Карламанский сахар" является одним из крупнейших изготовителей молочных консервов в Приволжском и Уральском регионах. "Карламанский сахар" расположен в селе Прибельский Кармаскалинского района республики Башкортостан.

Название завода "карламанский САХАР" и КВАДРАТНАЯ форма участка предназначенного под парк привела к идее сахарного кубика (рафинад). Эта идея и легла в основу концепции парка. Форма сахарного кубика используется в мощении, озеленении и других декоративных элементах.

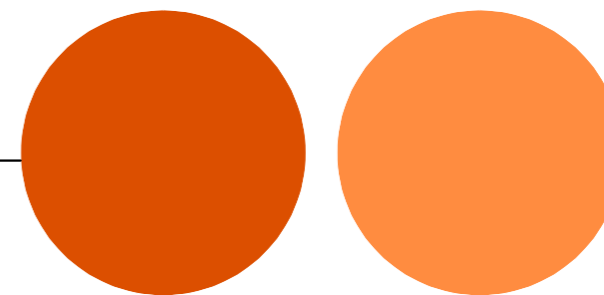
В основу пешеходной схемы легла схема Золотого сечения. Эта форма привела парк в единый организм с связанными зонами и непрерывной прогулочной тропы.



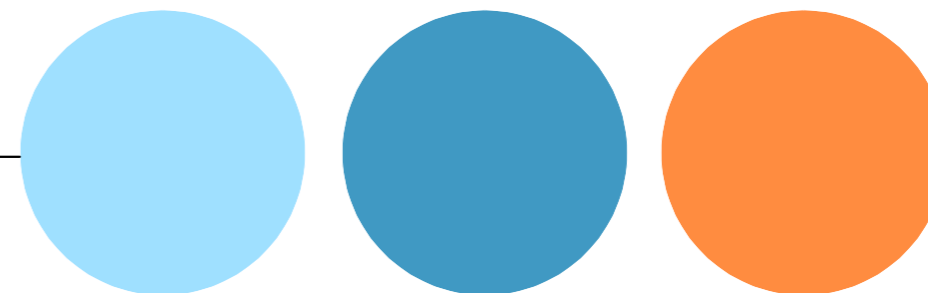
Уроженец с.Прибельский, художник Биктимиров Асхат Ялалетдинович.  
Осень на р.Белая в с. Прибельскй

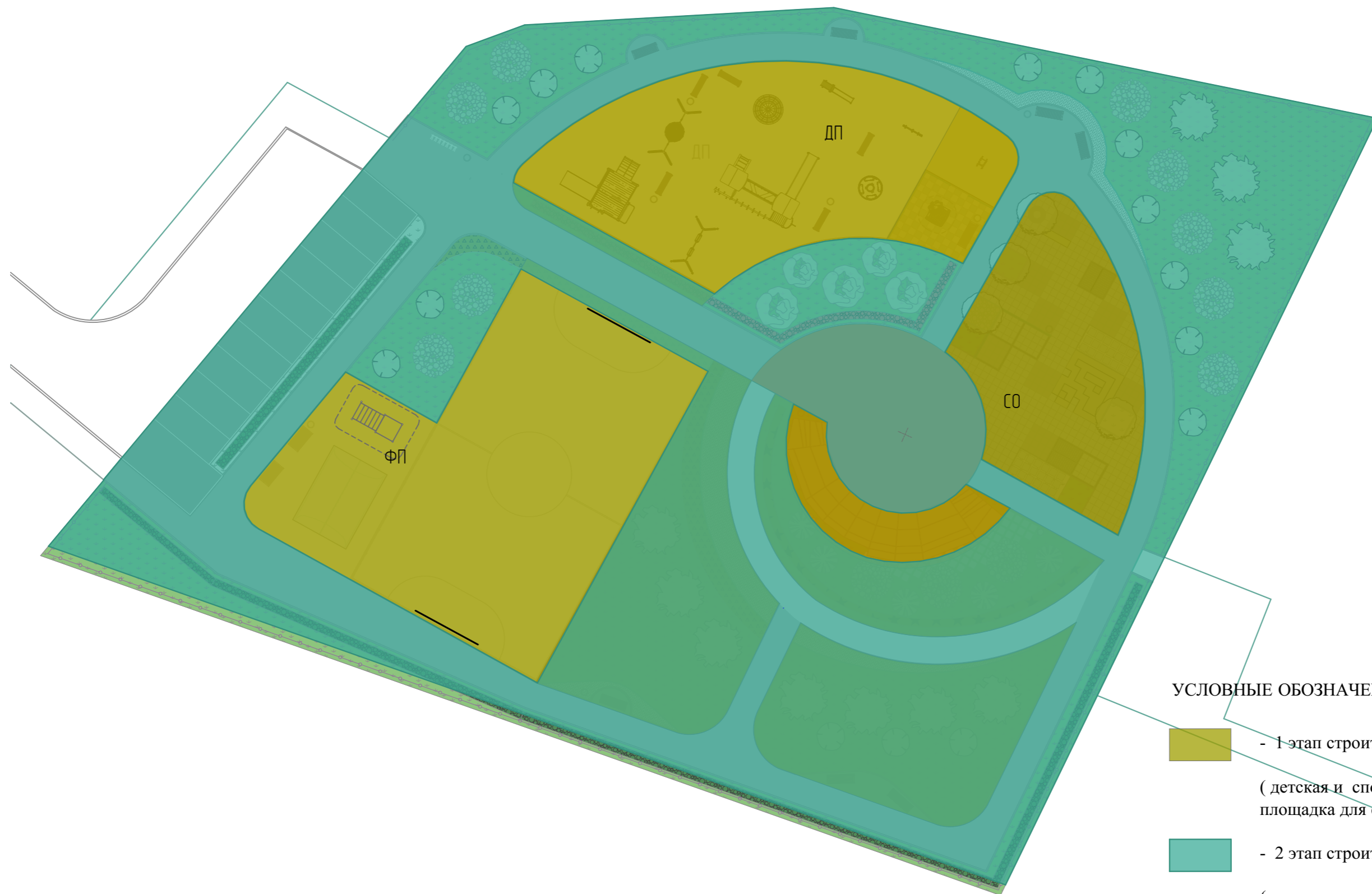


ПОКРЫТИЕ ДЕТСКОЙ ПЛОЩАДКИ И ОБОРУДОВАНИЯ



ПОКРЫТИЕ СПОРТИВНОЙ ПЛОЩАДКИ И ОБОРУДОВАНИЯ





УСЛОВНЫЕ ОБОЗНАЧЕНИЯ:

- 1 этап строительства  
 (детская и спортивная площадки, площадка для семейного отдыха, амфитеатр)
  
- 2 этап строительства  
 (тротуары, парковка, озеленение, электромонтажные работы, видеонаблюдение)

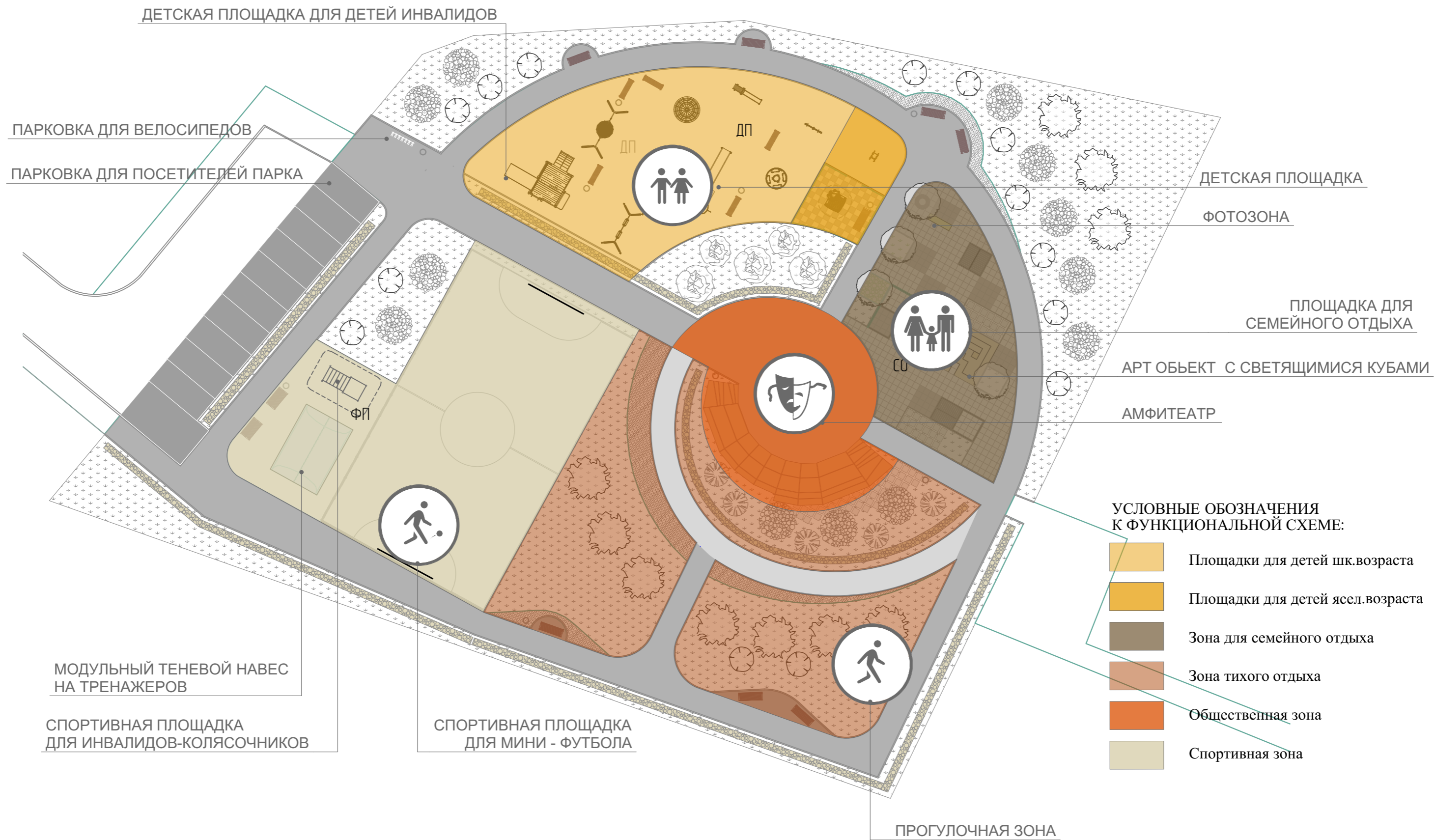


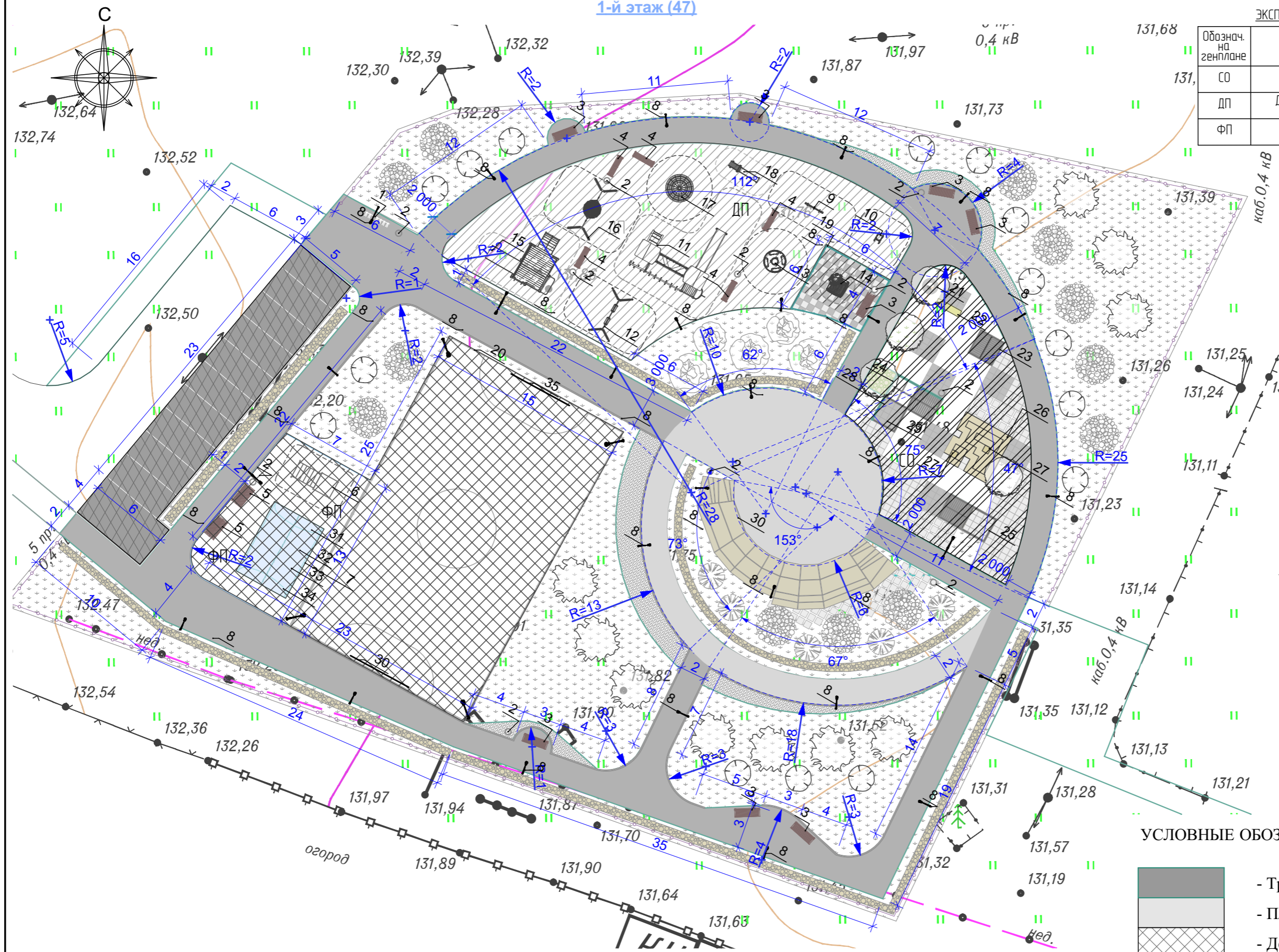
СХЕМА ФУНКЦИОНАЛЬНОГО ЗОНИРОВАНИЯ



1-й этаж (47)

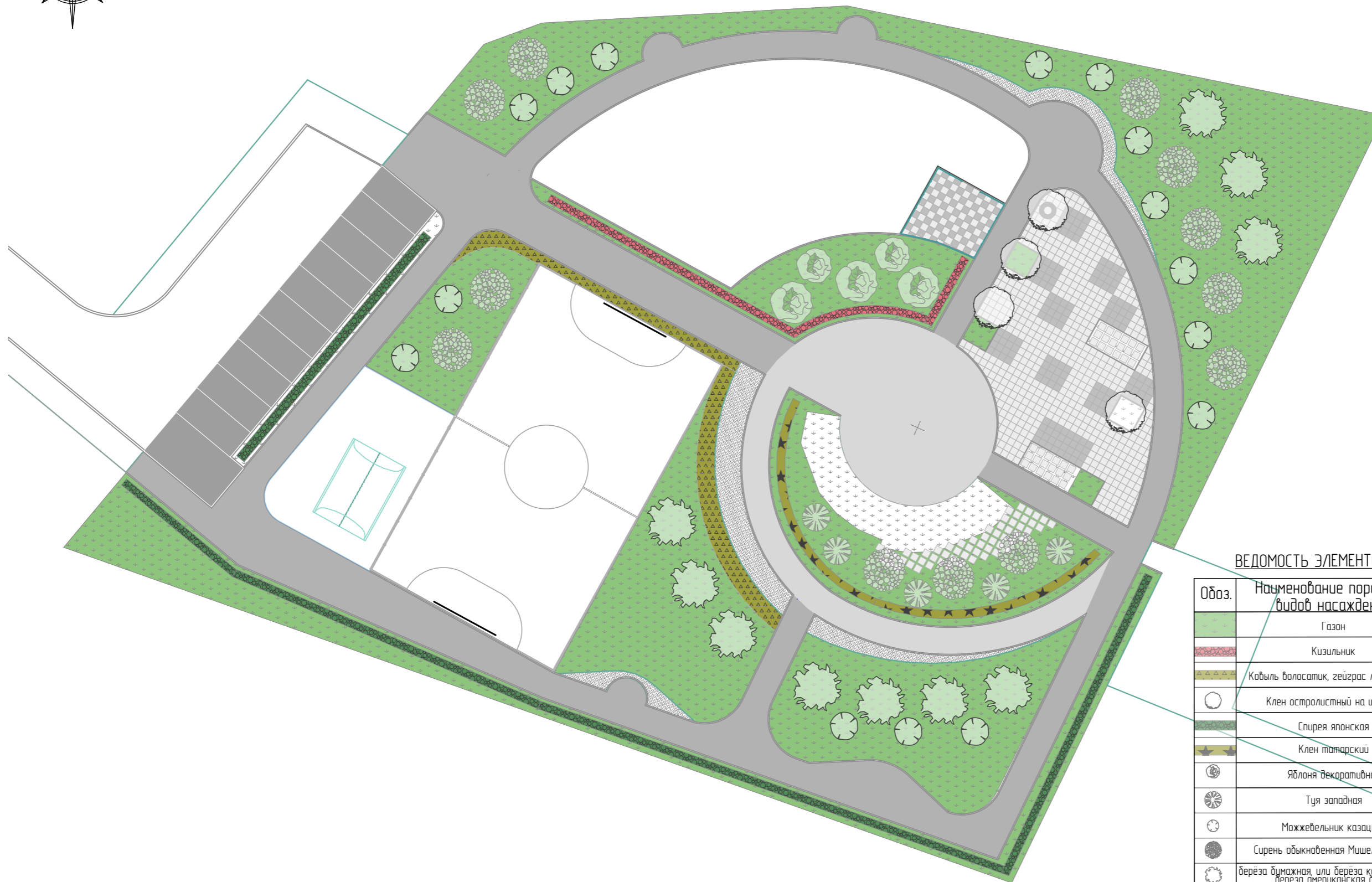
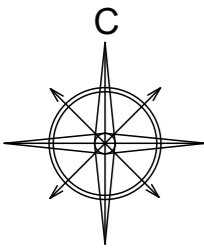
ЭКСПЛИКАЦИЯ ПЛОЩАДОК БЛАГОУСТРОЙСТВА

Обознач. на генплане	Наименование площадок	Площадь, м2
СО	Для семейного отдыха	486
ДП	Для детей дошкольного и младшего школьного возраста	380
ФП	Для занятий физкультурой	217



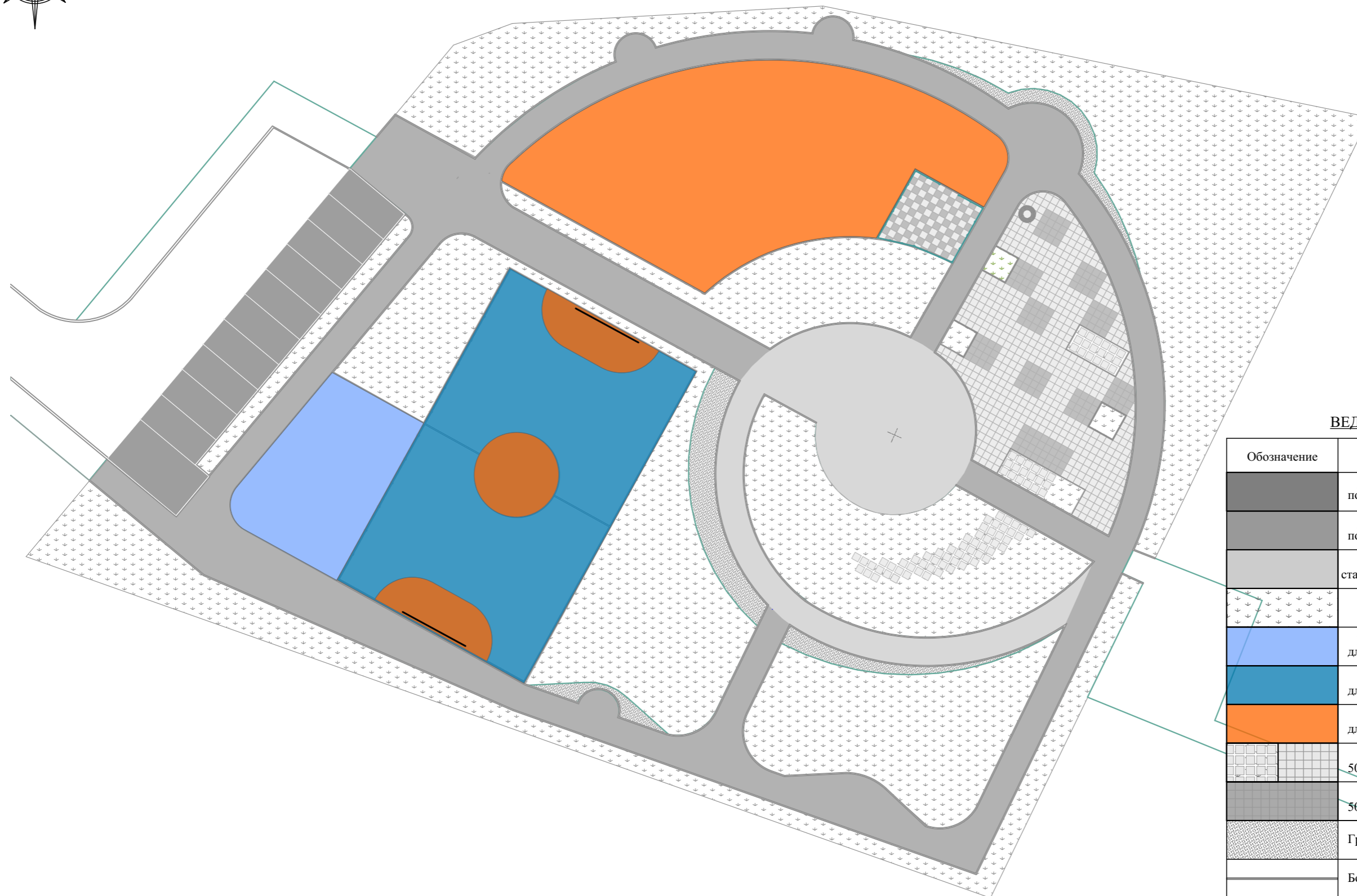
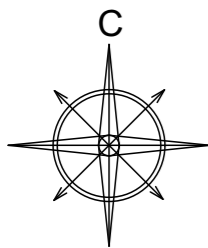
УСЛОВНЫЕ ОБОЗНАЧЕНИЯ:

- Тротуар
- Плитка тротуарная
- Детская площадка
- Спортивная площадка
- Площадка для семейного отдыха
- Кратковременные стоянки автомобилей



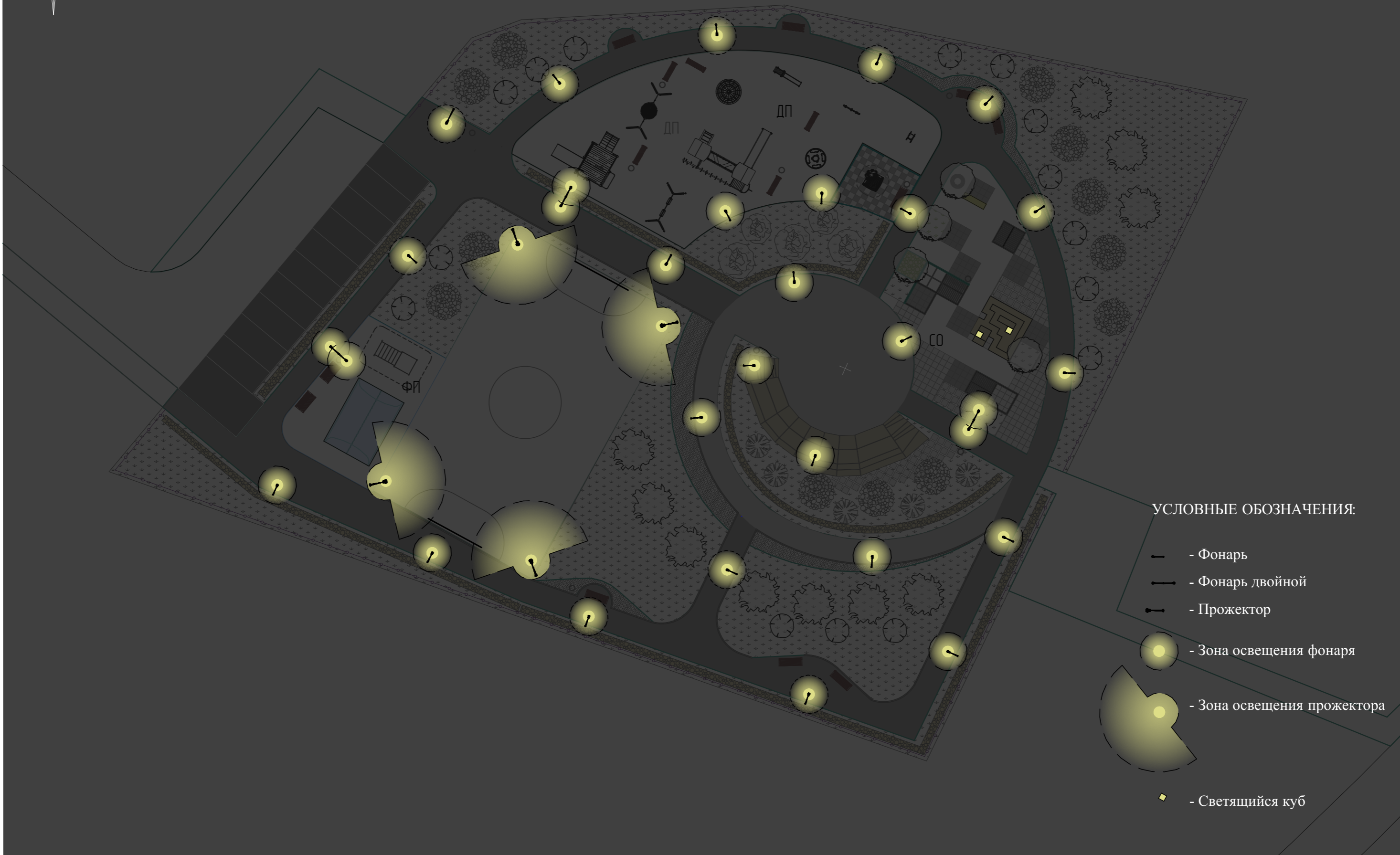
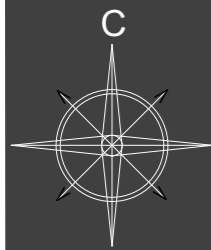
ВЕДОМОСТЬ ЭЛЕМЕНТОВ ОЗЕЛЕНЕНИЯ

Обоз.	Наименование пород или видов насаждения	Ед.изм	Кол.	Примечание
	Газон	м2	1 400	
	Кизильник	шт.	230	
	Кобыль волосатик, гейграс луковичный	шт.	225	
	Клен остролистный на штамбе	шт.	4	
	Спирея японская	шт.	70	
	Клен татарский	шт.	12	
	Яблоня декоративная	шт.	5	
	Туя западная	шт.	5	
	Можжевельник казацкий	шт.	70	
	Сирень обыкновенная Мишель Бюхнер	шт.	12	
	береза думажная, или береза канадская, или береза американская белая	шт.	7	

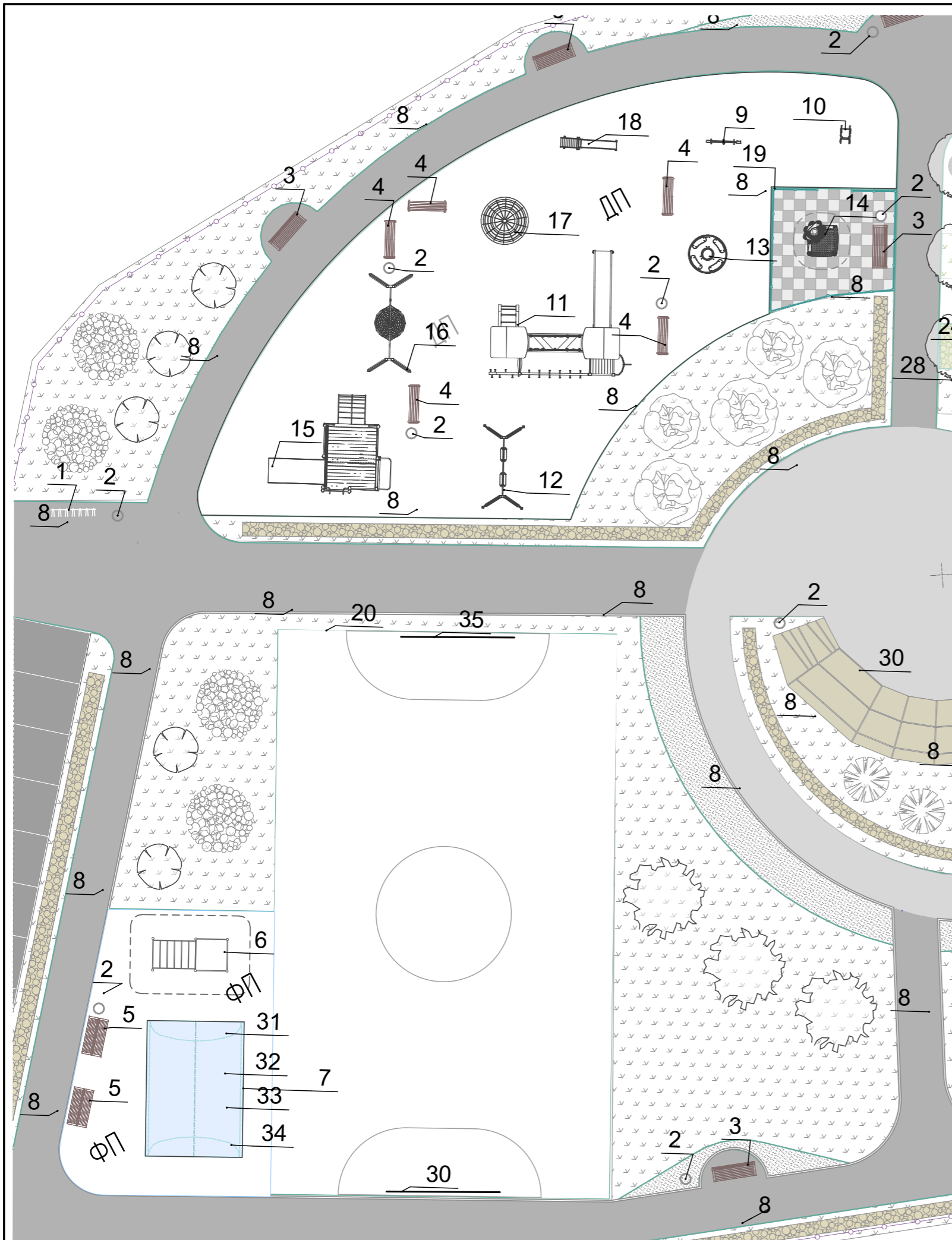


**ВЕДОМОСТЬ ПОКРЫТИЙ**

Обозначение	Наименование	Кол.
	Асфальтовое покрытие под парковку	137 м <sup>2</sup>
	Асфальтовое покрытие под тротуар	647 м <sup>2</sup>
	Тротуарная плитка BRAER старый город Ландхаус, туман	221 м <sup>2</sup>
	Газон	1 500 м <sup>2</sup>
	Резиновое покрытие для спортивных площадок	108 м <sup>2</sup>
	Резиновое покрытие для спортивных площадок	303 м <sup>2</sup>
	Резиновое покрытие для спортивных площадок	74 м <sup>2</sup>
	Плитка тротуарная "квадрат" 50x50 см., цвет белый	172 м <sup>2</sup>
	Плитка тротуарная "квадрат" 50x50 см., цвет темно серый	60 м <sup>2</sup>
	Гранитный щебень фракция 5-20	77 м <sup>2</sup>
	Бордюр для тротуарной плитки	745п/м



ВЕДОМОСТЬ МАЛЫХ АРХИТЕКТУРНЫХ ФОРМ

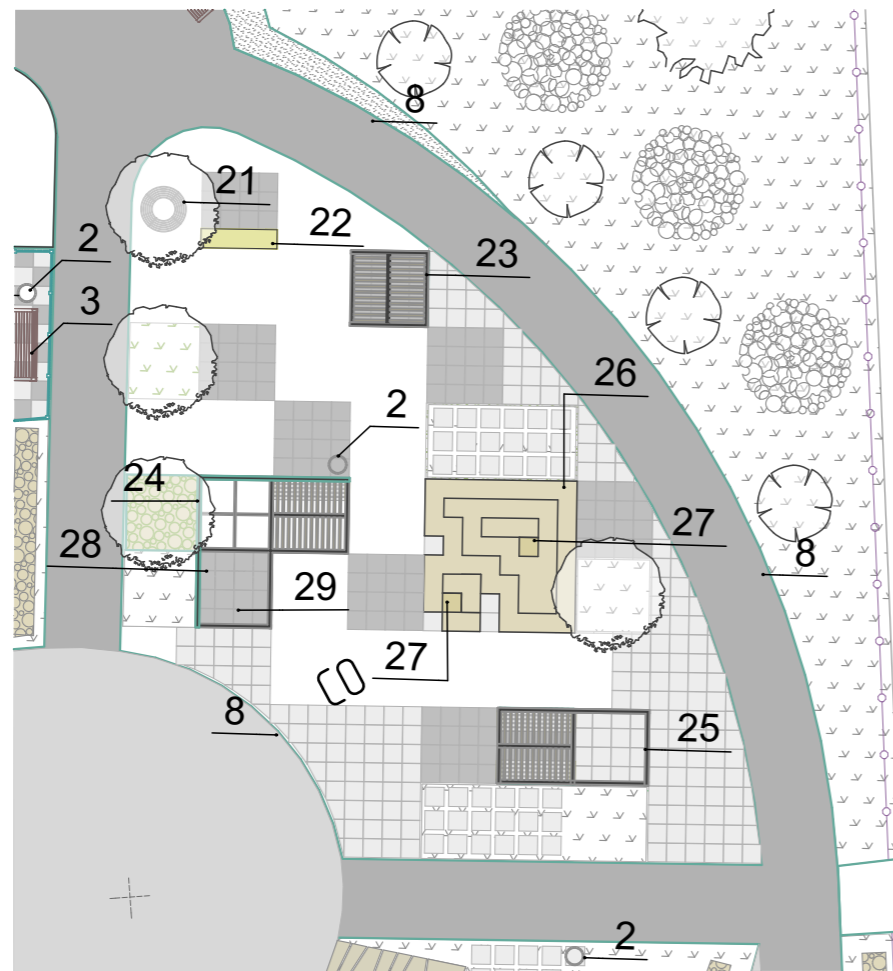


№	Обозначение	Наименование	Кол.	Примечание
1	Парковка для велосипедов	Парковка для велосипедов на 7 мест	1	ООО "Промконструкция" Артикул. В-12
2	Урна	Урна деревянная квадратная со вставкой 580x400x400	11	ООО "Промконструкция" Артикул. У-ДК-1
3	Скамья	Скамья со спинкой 1,8*0,55	8	ООО "Промконструкция" Артикул. СК-35
4	Скамья	Скамья без спинки 1,8*0,6	5	ООО "Промконструкция" Артикул. СК-42
5	Скамья	Скамья 1,8*1,1	2	ООО "Промконструкция" Артикул. СК-36
6	Спортивный комплекс	Спортивный комплекс, адаптированный для инвалидов-колясочников 3,4 м x 1,5 м x 2,6 м.	1	ООО "Спортмен" СВС-124
7	Модульный тентовый навес	Модульный тентовый навес 4,3 м x 6 м x 2,6 м.	1	Компания «Workoutcity» Модульный тентовый навес WS-01
8	Стойка фонаря	Стойка фонаря со светильником h=4,5м	25	
9	Балансир	Балансир "Море" 2300x420x600	1	ООО "Промконструкция" Артикул. КБ 2-5
10	Качалка	Качалка на пружине "Дельфин" 850x450x745	1	ООО "Промконструкция" Артикул. КП 1-7
11	Игровой комплекс	Игровой комплекс 6300x5700x3650/1200	1	ООО "Промконструкция" ДИК "Терем-7"
12	Качели	Качели двойные	1	ООО "Промконструкция" Качели серия "Виратина". Артикул Б3
13	Карусель	Карусель "Кувшинка" 1640x1640x760	1	ООО "Промконструкция" Карусель "Кувшинка"
14	Песочница	Песочница "Цветок" 1600x1600x1400	1	ООО "Промконструкция" Песочница "Цветок"
15	Манеж	Манеж с двумя входами для детей с ограниченными физическими возможностями	1	Компания KSIL Манеж с двумя входами для детей с ограниченными физическими возможностями 004351
16	Качели	Качели	1	ООО "Промконструкция" Качели серия "Виратина". Артикул Б6
17	Игровая сетка	Игровая сетка	1	ООО "Промконструкция" Качели серия "Виратина" Артикул Б5
18	Горка	Горка 2500x550x1770\900	1	ООО "Промконструкция" Волна-1
19	Ограждение	Ограждение детской площадки	20 м	Завод "БМК"
20	Ограждение	Ограждения секционные для спортивных площадок h=3м	80 м	Завод "БМК"
30	Ворота	Ворота для минифутбола	2	Завод "БМК"
31	Лыжник	Лыжник	1	ARMS
32	Маятник	Маятник	1	ARMS
33	Шаговый	Шаговый	1	ARMS
34	Велосипед	Велосипед	1	ARMS



- Зона безопасности детского игрового и спортивного оборудования

ВЕДОМОСТЬ МАЛЫХ АРХИТЕКТУРНЫХ ФОРМ



№	Обозначение	Наименование	Кол.	Примечание
21		Полимерная приствольная решетка Черная 580x1160x30	1	ООО "Аркан"
22		Фотозона в виде фоторамки 2000x2000	1	Индивидуальное изготовление См. лист 14
23		"Куб" для отдыха с скамьей 2000x2000x2500	1	Индивидуальное изготовление См. лист 15
24		"Куб" для отдыха с цветными вставками из поликарбоната 4000x4000x2500	1	Индивидуальное изготовление См. лист 16
25		"Куб" для отдыха с скамьей и качелями 4000x2000x2500	1	Индивидуальное изготовление См. лист 15
26		Арт объект 4000x4000x1500	1	Индивидуальное изготовление См. лист 14
27		Куб светящийся 400x400x400	2	Компания Pillars, г.Екатеринбург 500x500x500
28		Сиденье 420x450x445	4	ООО "Промконструкция" Артикул. СК-43
29		Стол 800x800x600	1	Индивидуальное изготовление См. лист

26, 27) 3D вид арт объекта "сахарные кубики" с указанием высот

22) 3D фотозона с указанием высот

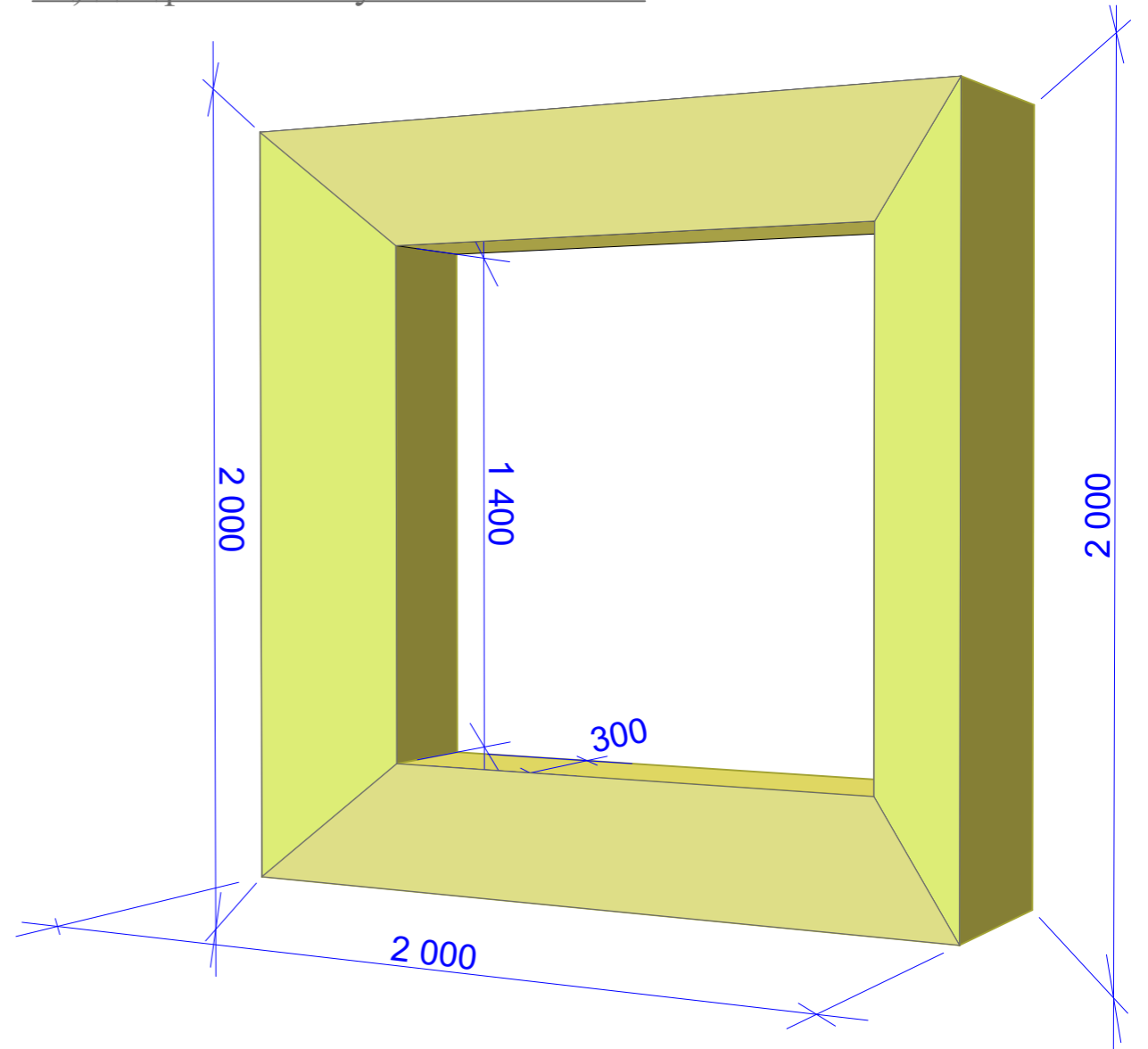
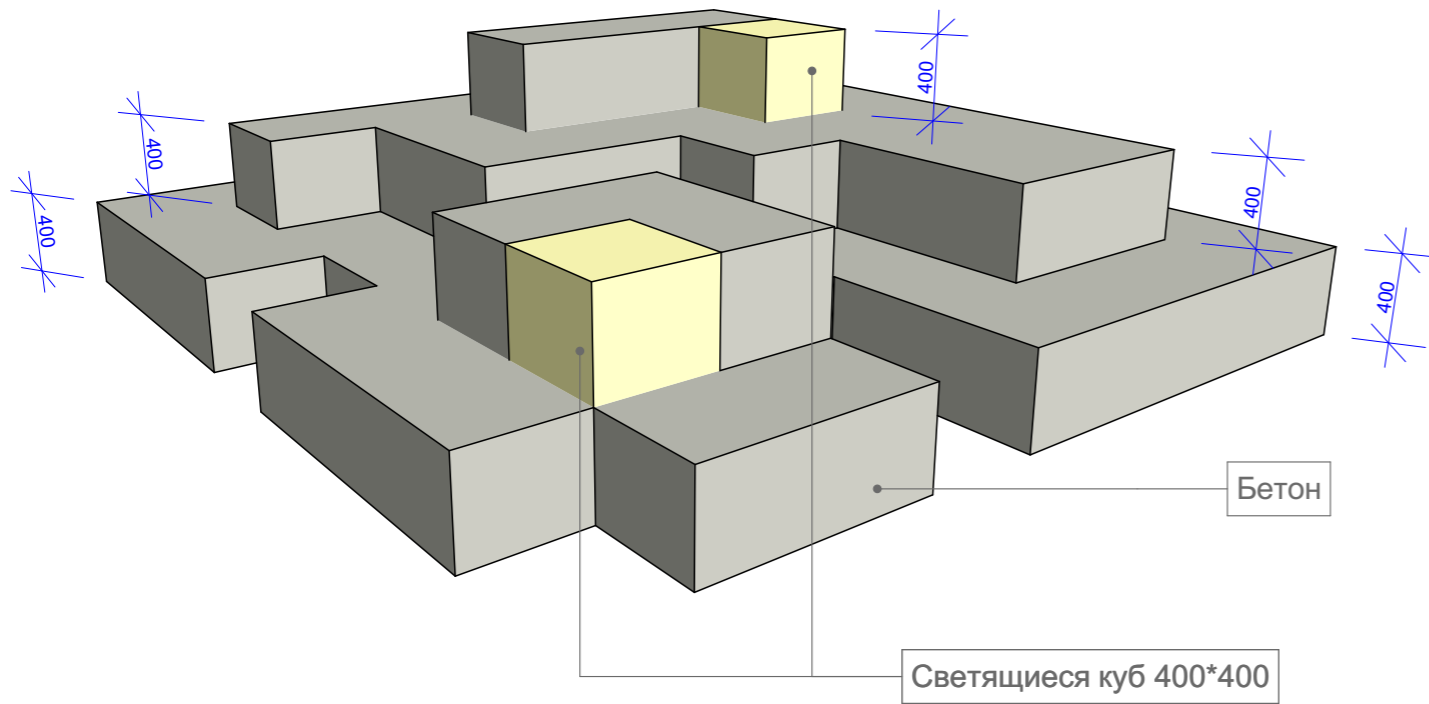
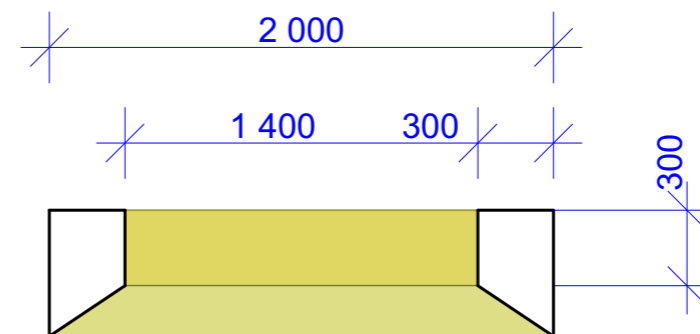
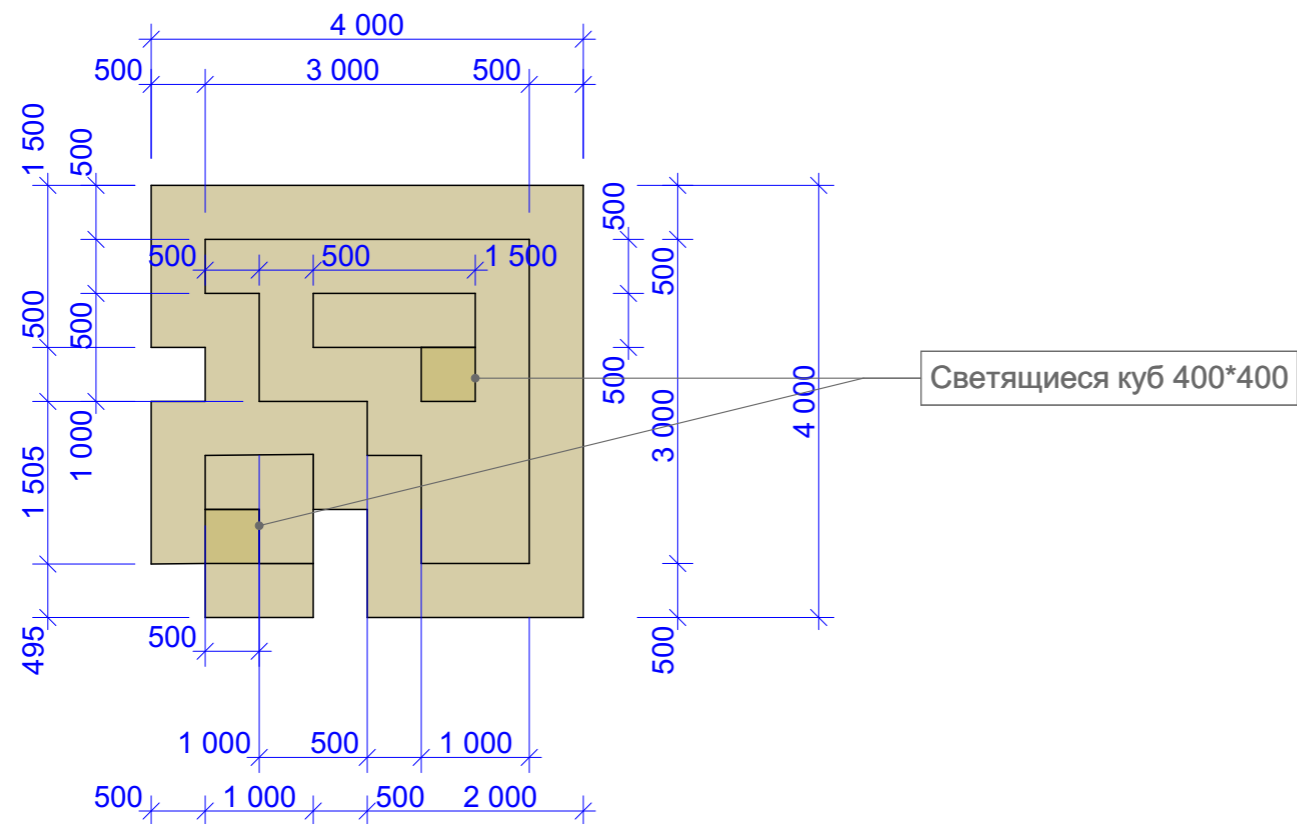


Схема арт объекта "сахарные кубики" с размерами.

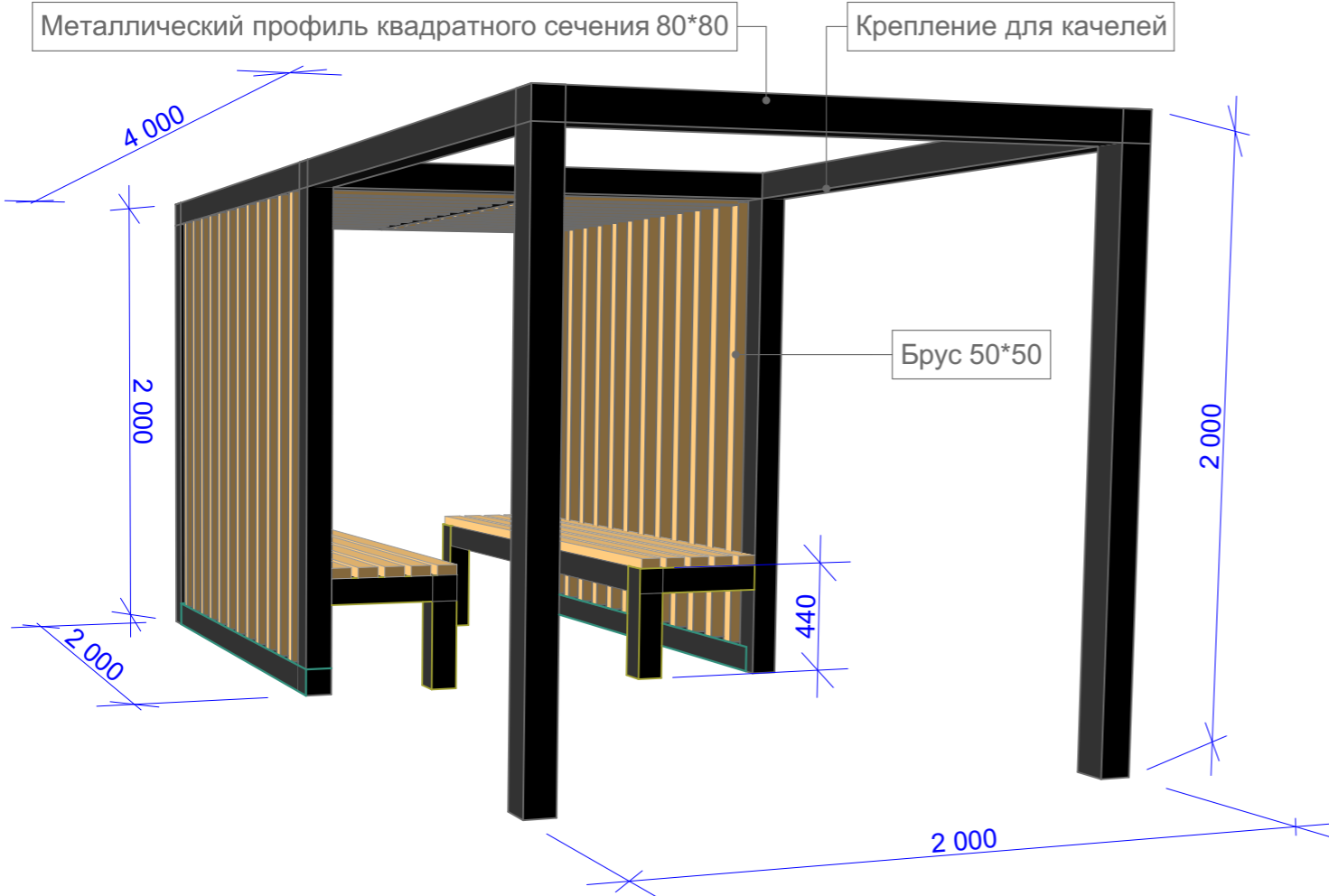
Схема фотозоны с размерами.



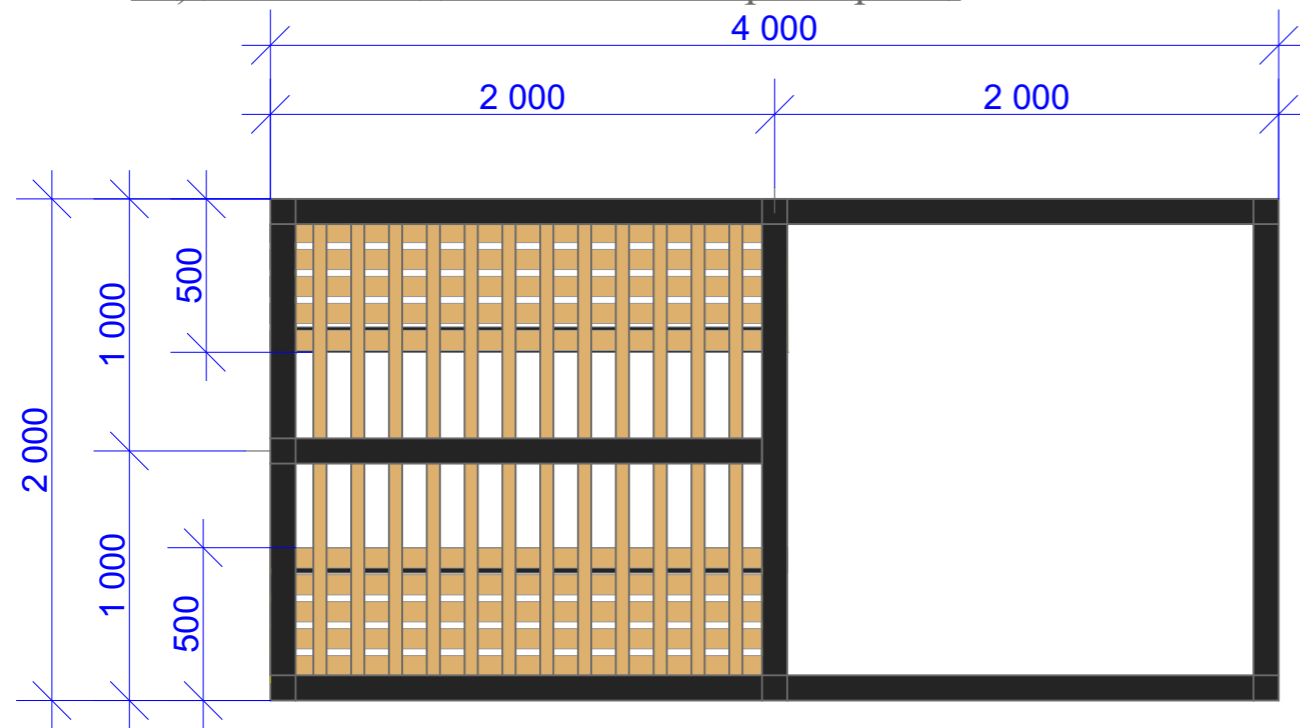
ПРИМЕЧАНИЕ:

Каркас фотозоны - металлический каркас.  
Светящиеся кубы 400\*400, цвет желтый. 2 шт.  
Материал арт объекта - бетон.

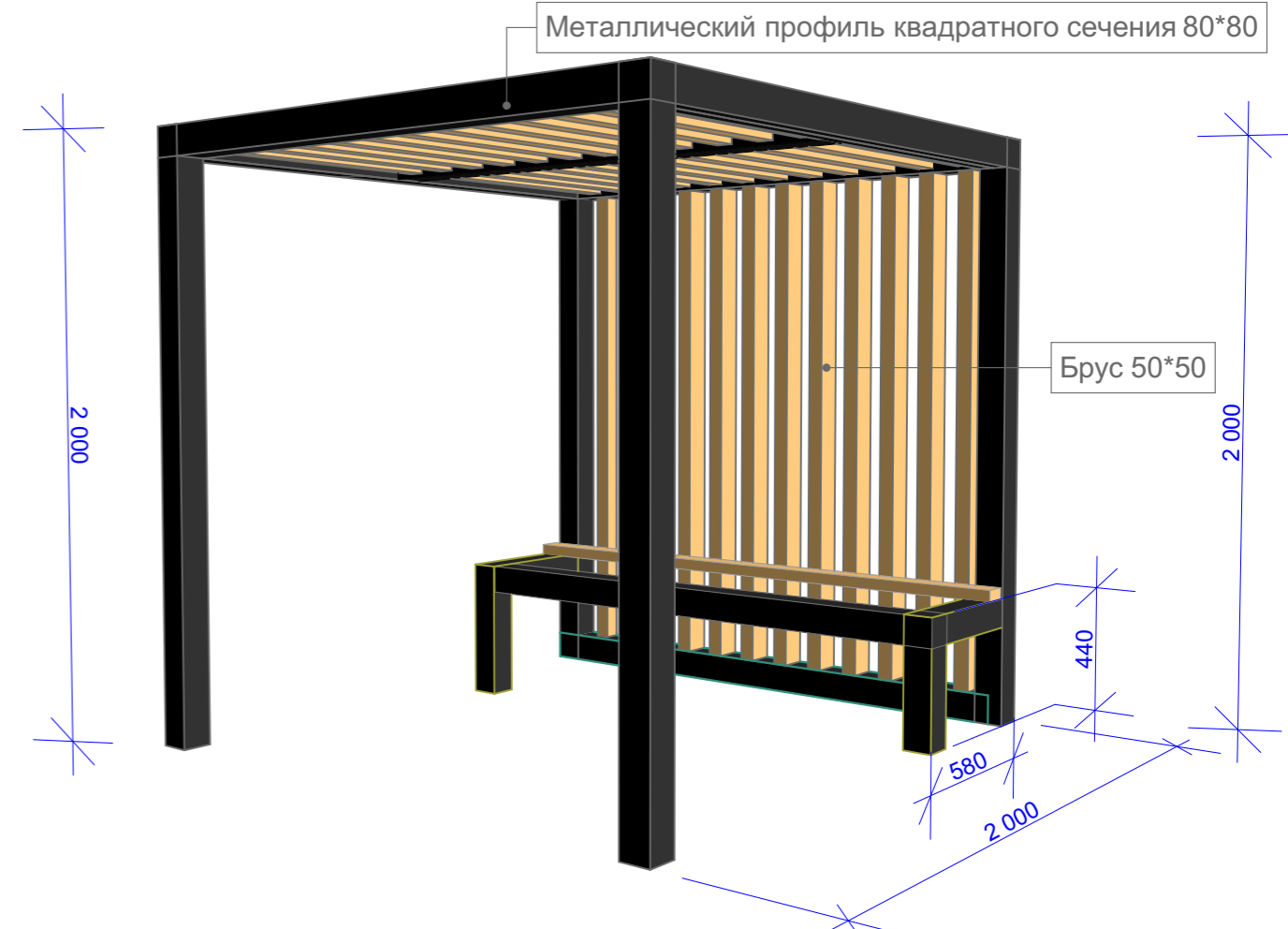
25) 3D беседки качелями с указанием высот



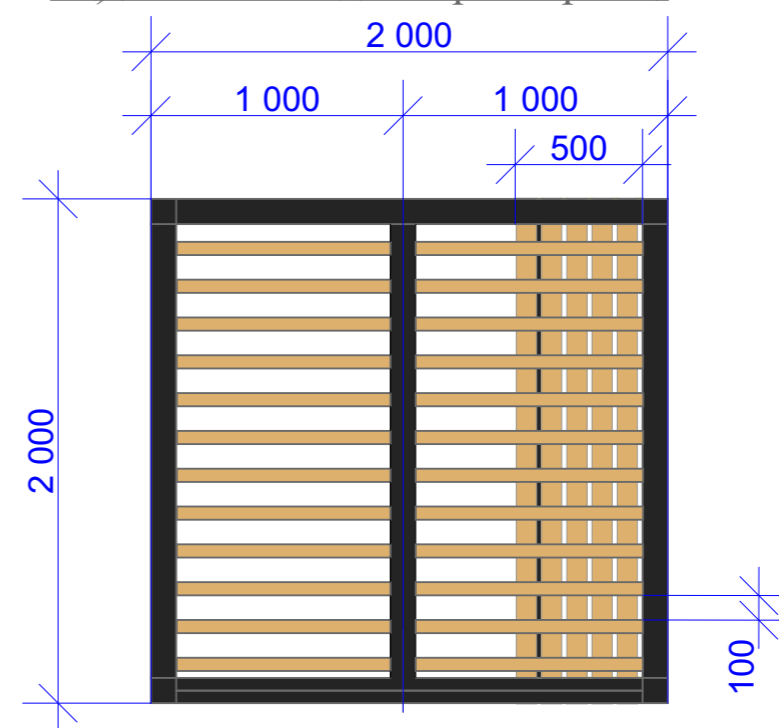
25) Схема беседки с качелями с размерами.



23) 3D беседки с указанием высот



23) Схема беседки с размерами.

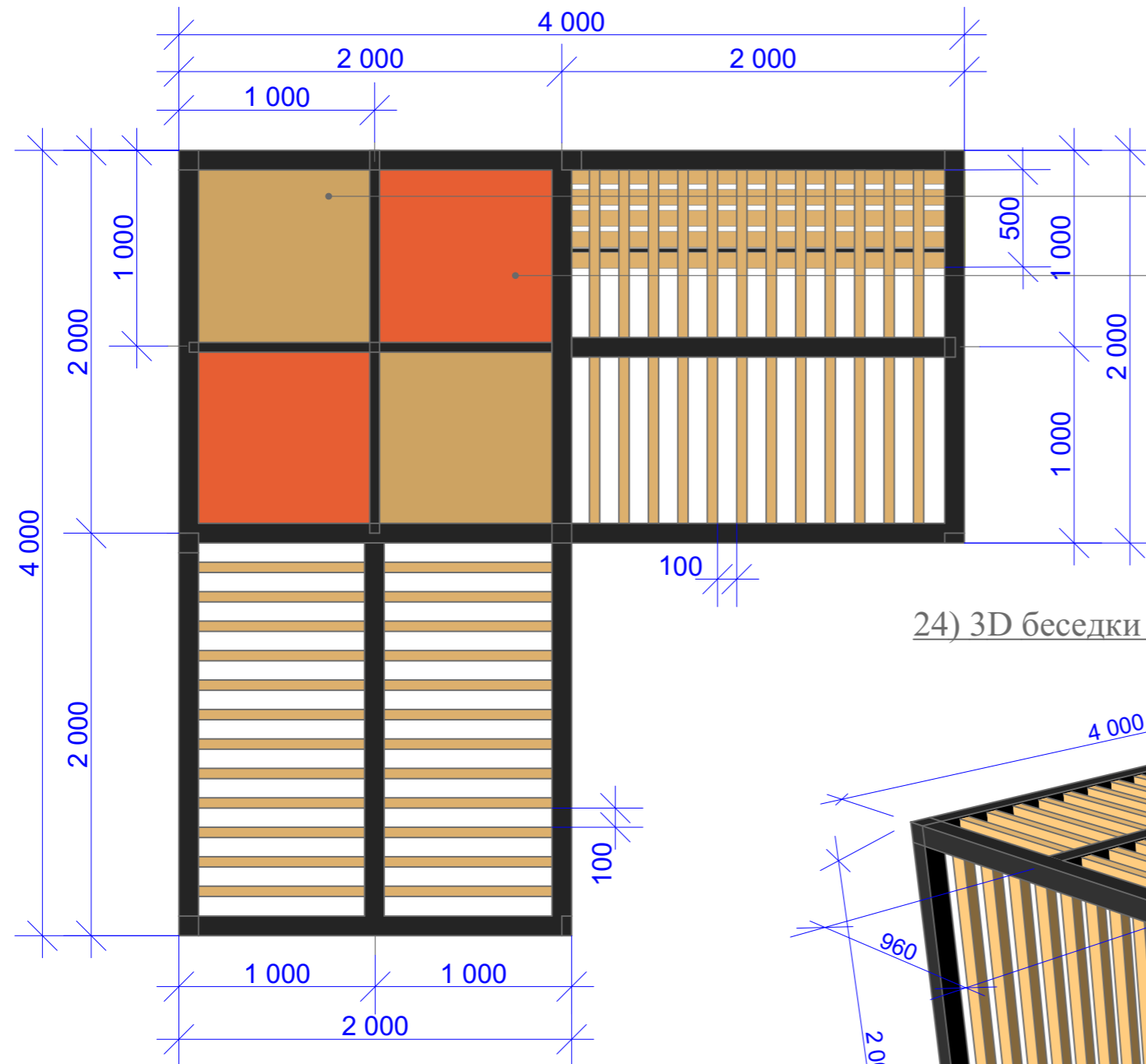


ПРИМЕЧАНИЕ:

Каркас беседки - металлический каркас 80\*80.  
 Обшивка сидений и торцов - деревянная доска.  
 Беседку обшить доской, в качестве защиты дерева использовать специальную пропитку нанесенную в четыре слоя.



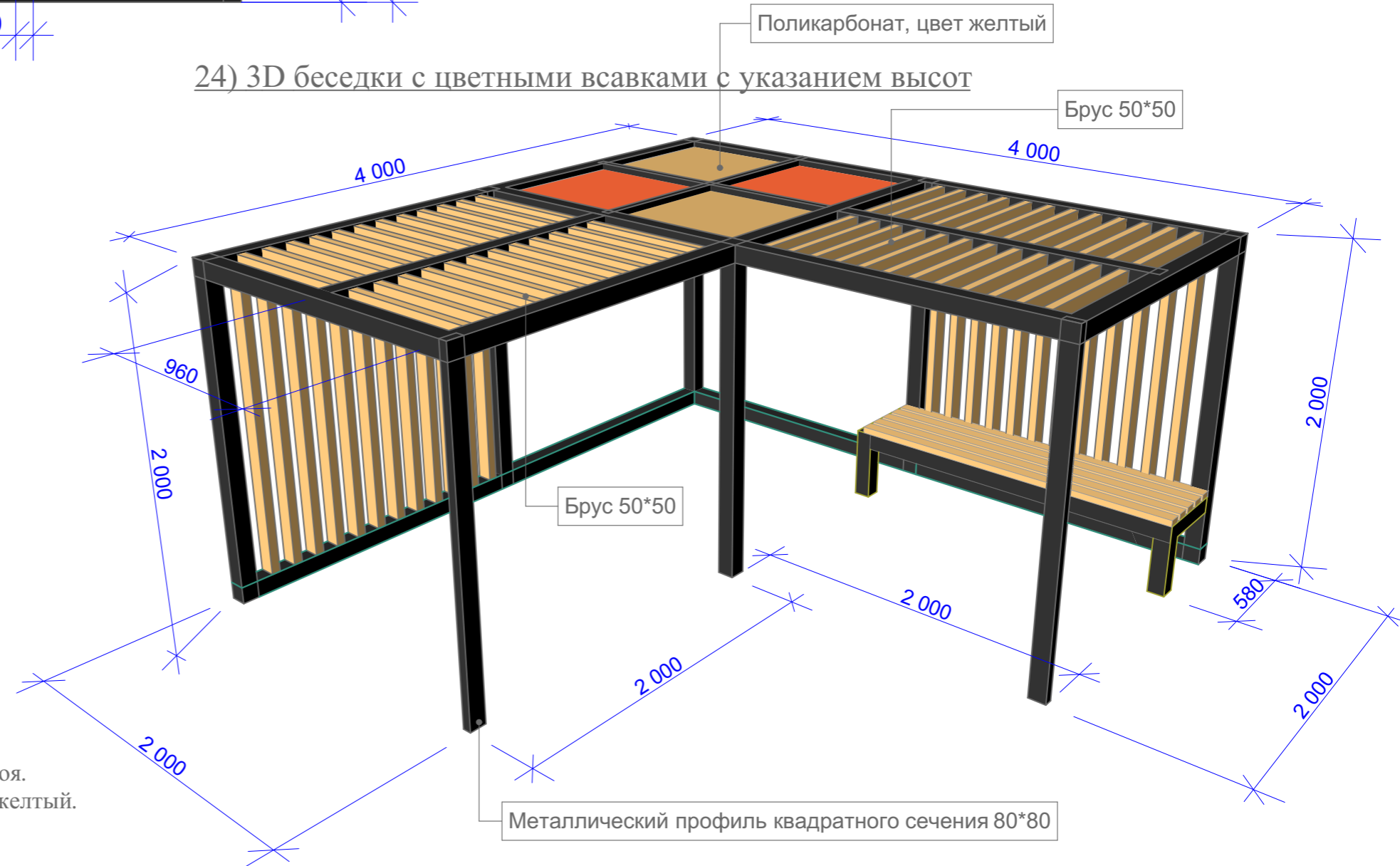
24) Схема беседки с цветными вставками с размерами.



Поликарбонат, цвет желтый

Поликарбонат, цветоранжевый

24) 3D беседки с цветными вставками с указанием высот



Поликарбонат, цвет желтый

Брус 50\*50

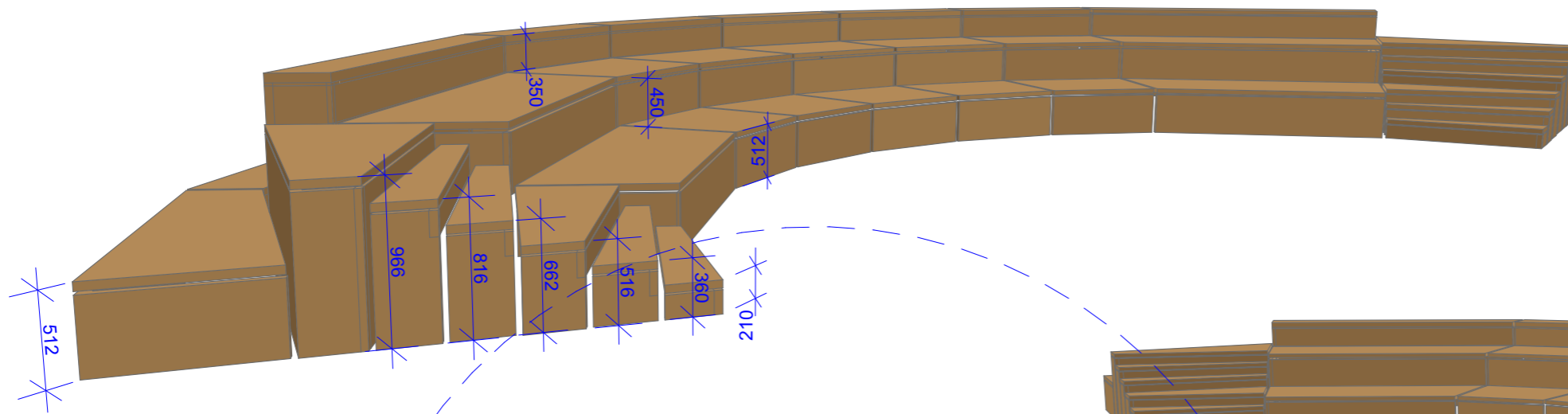
Брус 50\*50

Металлический профиль квадратного сечения 80\*80

ПРИМЕЧАНИЕ:

Каркас беседки - металлический каркас 80\*80.  
 Обшивка сиденей и торцов - деревянная доска.  
 Беседку обшить доской, в качестве защиты дерева  
 использовать специальную пропитку нанесенную в четыре слоя.  
 Цветные вставки из поликарбоната 2х цветов, цвет оранжевый и желтый.

3D вид трибун с указанием высот



3D вид трибун с с указанием высот

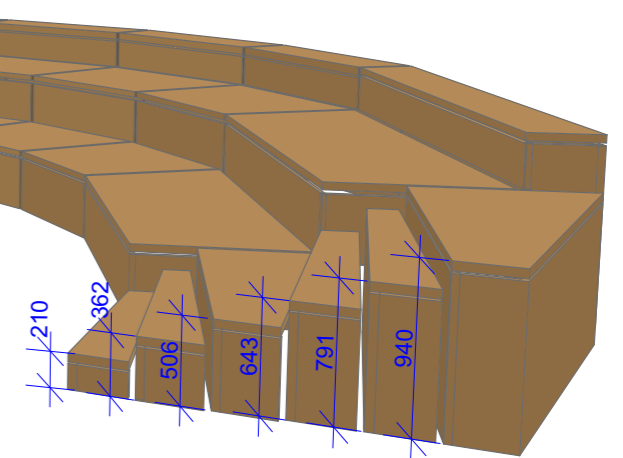
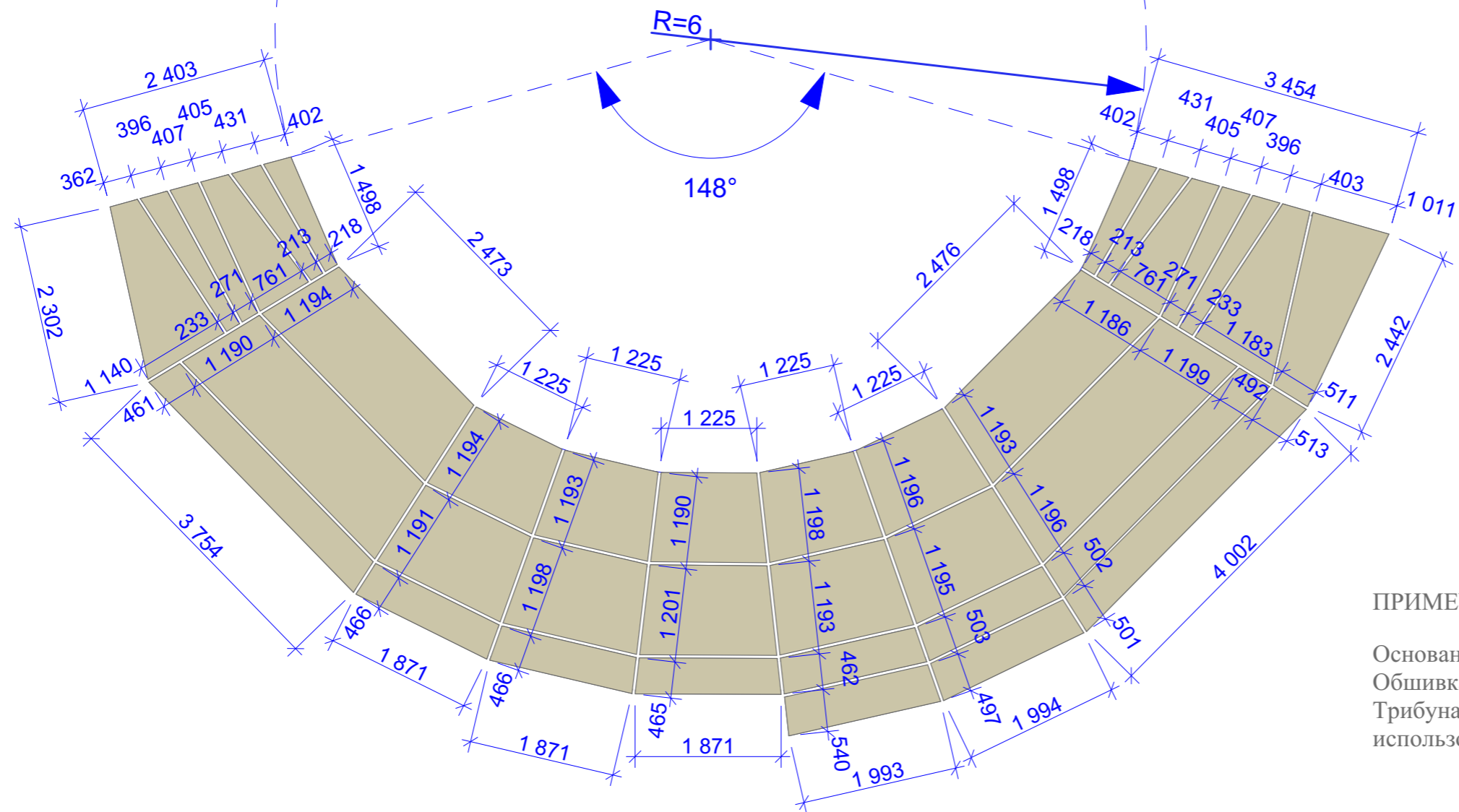


Схема трибун с размерами.



ПРИМЕЧАНИЕ:

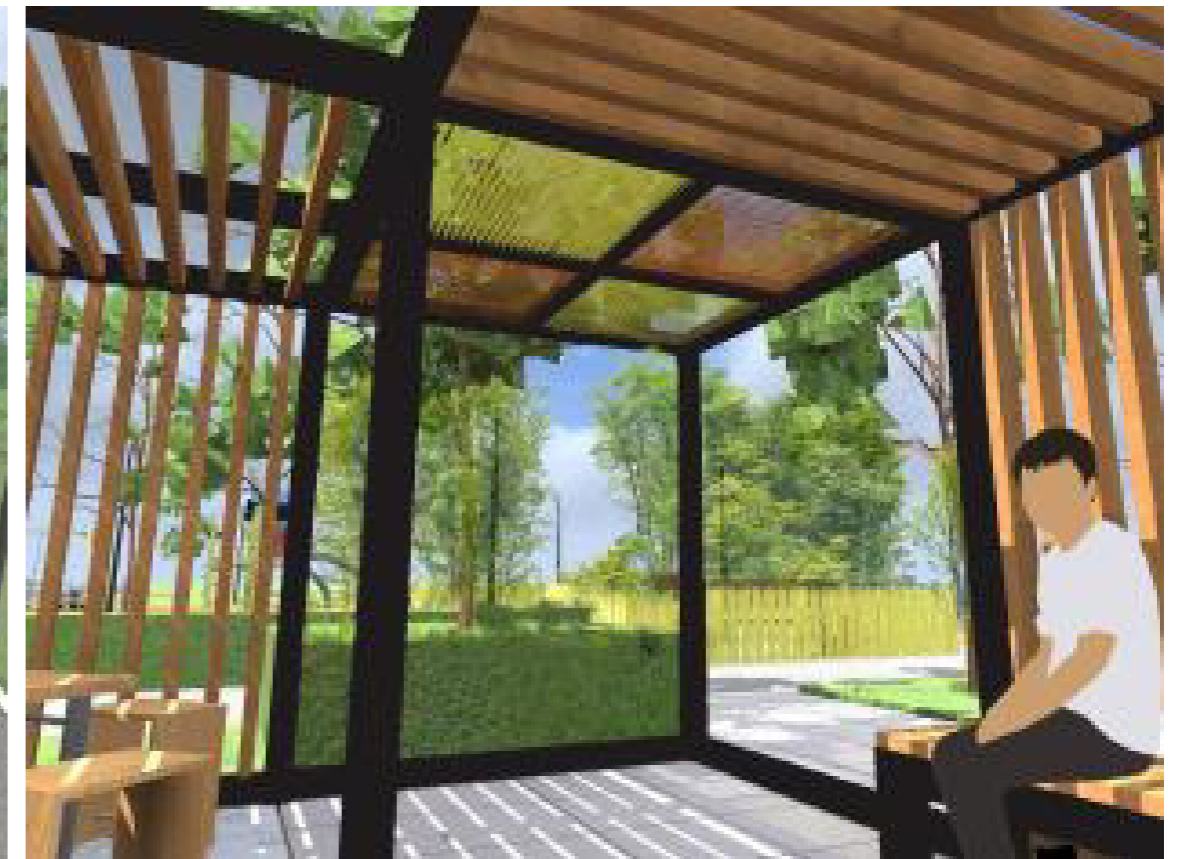
Основание трибун - металлический каркас.  
 Обшивка сиденей и торцов - деревянная доска, цвет дуб.  
 Трибуна обшить доской, в качестве защиты дерева использовать специальную пропитку нанесенную в четыре слоя.



Визуализация беседки с качелями



Визуализация беседки с цветными вставками



Визуализация фотозоны







Визуализация спортивной площадки

